

GARONESPORT



CATALOGO 2020

GARONESPORT



La Garone World Commerce Srl, azienda nata nel 2014 e sita in Poirino, nasce come azienda di import/export e si specializza nelle attrezzature per lo sport da combattimento.

Dopo qualche esperienza nella distribuzione di articoli sportivi viene contattata dal prestigioso marchio Sphinx con la quale sigla un accordo per la distribuzione prima in Italia e poi in Olanda.

A seguito dei numerosi successi, il rilancio del marchio sul territorio e la dimostrazione di una grande competenza, il marchio internazionale Sphinx, presente in 46 paesi nel mondo, propone a Garone Sport un contratto per la licenza d'uso del marchio per il territorio Italiano, grazie al quale Garone World Commerce gestisce in tutto e per tutto il marchio per il territorio, compresa la produzione nei vari stati in tutto il mondo.

In parallelo nel 2017 nasce G5HT marchio di proprietà e registrato da Garone World Commerce Srl.

La nostra serietà ci ha consentito di ricevere il 100% di feedback positivi sulle più importanti piattaforme di vendita online, dal 2014 ad oggi e il nostro intento è quello di continuare con questo spirito per poter soddisfare le richieste di tutti i clienti.



G5HT

SPORT

The chemical structure of 5-HT (serotonin) is shown to the right of the brand name. It consists of a benzene ring with a methyl group at the 2-position and a 3-(2-aminoethyl)indol-5-yl group at the 1-position.

G5HT, marchio di protezioni e abbigliamento tecnico firmato GaroneSport, che dal 2017 affianca il prestigioso brand internazionale Sphinx,

L'idea del nome G5-HT nasce dall'unione dell'iniziale di Garone con 5-HT, che rappresenta la serotonina, conosciuta anche come l'ormone della felicità.

Una molecola rilasciata dal nostro cervello che agisce su alcuni recettori tra i quali proprio quelli dell'umore. Tra l'altro, la produzione di serotonina aumenta notevolmente durante lo sforzo fisico ed è anche per questo che lo sport ha una notevole funzione antidepressiva.

Di qui l'idea di lanciare questo nome per il nuovo marchio. Perché il successo, nel mondo del business come sul ring, si ottiene con lo spirito di sacrificio, la disciplina ma anche con la gioia di "combattere" ogni giorno per quello che si ama. Per scoprire tutti i prodotti G5-HT visita il sito: www.garonesport.com



INDICE

■ ■ GUANTI DA BOXE	PAG: 5-12	■ ■ FITNESS	PAG: 51-54
■ ■ GUANTI DA MMA	PAG: 13-16	■ ■ OLII E CREME NAMMAN E NAICOS	PAG: 55-56
■ ■ CASCHETTI	PAG: 17-19	■ ■ RING E GABBIE	PAG: 57
■ ■ COLPITORI-PROTEZIONI MAESTRO	PAG: 20-24	■ ■ ELETTRONICA E PERSONALIZZAZIONE	PAG: 58
■ ■ PARATIBIA:	PAG: 25-27	■ ■ TATAMI	PAG: 59
■ ■ CAVIGLIERE	PAG: 28	■ ■ ATTREZZATURA PER PALESTRE	PAG: 60
■ ■ PROT. MASCHILE E FEMMINILE	PAG: 29		
■ ■ SACCHI CLASSICI, SPECIFICI, DA MMA PERETTE E PALLE TESE	PAG: 30-32		
■ ■ ABBIGLIAMENTO	PAG: 33-46		
■ ■ PARADENTI, FASCE E CORDE DA SALTO	PAG: 47-49		
■ ■ CINTURE E GADGET	PAG: 50		

■ THUNDER FLUO RSV4

Guanti da boxe "THUNDER" con colori fluo, in similpelle ad alta resistenza, sistema di chiusura in velcro. Il materiale interno è in schiuma protettiva ad iniezione. Ideale per tutti gli atleti, principianti dilettanti, bambini donne e adulti perchè disponibile in tutte le taglie, da 6 a 16 onces

SIMILPELLE

COD: SGB4



■ GUANTO CAMO G5-HT

I guanti da boxe G5-HT Camo designed in Italy è il nostro guanto basic che ti sorprenderà; infatti, nonostante il suo prezzo contenuto, il suo rapporto qualità prezzo non ha paragoni!

Caratteristiche principali:

10 Oz o 16 oz
imbottitura interna schiuma ad iniezione
palmo ventilato
rivestimento in similpelle resistente
disegnato in Italia
chiusura con velcro resistente

COD: GBS-2C





COD: SGB1

■ CYCLONE EVO

Il guanto boxe Cyclone Evo è un guanto con materiale esterno in PU resistente.

Il materiale interno è in schiuma protettiva ad iniezione

Ha la classica forma a "lampadina", in quanto l'imbottitura è concentrata sulle nocche.

E' un guanto dai 10 ai 16 onces, peso indicato per chi si vuole allenare in tutta sicurezza.

■ CYCLONE EVO PELLE

*Materiale esterno: IBRIDO (pelle sul dorso e similpelle sul palmo)
Materiale interno: schiuma protettiva ad iniezione*

Chiusura: velcro 75mm.

Tecnologia: Design ergonomico, forma anatomica per una maggiore protezione e comfort

Sport: Boxe, Kickboxing, Thaiboxe

Tipologia praticante: Dilettante/Amatore

Peso: 10 oz

Colore: Rosso

COD: SGB2



■ SPYDER VERNICE

Il guanto da boxe Spyder vernice è un guanto dalla linea giovanile ed accattivante. E' un guanto in PVC con effetto lucido.

Il materiale interno è in schiuma protettiva ad iniezione, la giusta imbottitura per chi è alle prime armi o è un amatore.

E' in un'unica misura ovvero il 10 onces, peso indicato per chi si vuole allenare in tutta sicurezza.

COD: SGR6

■ **HIVE 6 OZ**



Il guanto da boxe HIVE G5 HT in 6oz è stato disegnato in Italia da un importante artista ed è stato pensato per i piccoli guerrieri

Ideale per bambini fino ai 10 anni di età

- imbottitura interna schiuma ad iniezione
- palmo è ventilato
- rivestimento in similpelle resistente

Colori disponibili: giallo e arancione e rosa fluo.

COD: GGB-1



Caratteristiche principali:

- disegnato in Italia
- 8 Once
- imbottitura interna schiuma ad iniezione
- palmo è ventilato
- rivestimento in similpelle resistente

■ **ELECTRON 8OZ**

Il guanto da boxe Electron G5-HT è stato disegnato in Italia da un importante artista.

È stato ideato e pensato per i piccoli guerrieri o donne esili.

Il suo peso complessivo è di 8 Oz,

COD: GGB-2



■ Guanto "FALCON" sfumato

Il guanto professionale pensato per te!

Questa new entry è stata progettata grazie alla lunga esperienza di Sphinx, riutilizzando lo stesso stampo tanto amato del Blackhawk, abbiamo poi raccolto i feedback e le richieste di tutti i nostri esperti, professionisti che usano questi prodotti tutti i giorni e abbiamo apportato qualche miglioria.

Il guanto ora si presenta con un materiale esterno completamente in pelle di bufalo, spessa e resistente, il materiale interno è in schiuma ad igneazione di poliuretano espanso ad alta densità.

Disponibile in 16oz è ottimo per lo sparring e l'allenamento

COD: SGT3

Studiato in Italia

Stiled by M° Federico Conti, Mte Team Muay Thai

Direttore Nazionale Mte Italia

Responsabile Nazionale Muay Thai Wtka

Responsabile Nazionale e D.T.N. WMF world muay thai federation



■ **ULTIMATE WARRIOR**

Materiale esterno Syntex PU, similpelle

Materiale interno Sphinx Impact Technology, imbottitura ad iniezione in poliuretano espanso ad alta densità

Sistema di chiusura Safe Lock, sistema di chiusura con velcro XL 75 mm
Tecnologia Design ergonomico, per un maggiore comfort della mano

Tipologia praticante dilettante

Sport Kickboxing Thai

Misura: 10 once

COD: SGD1



■ **GALAXY II CARBON EDITION**

La linea Carbon Edition nasce dalla richiesta di raffinatezza ed eleganza; è una linea lucida, giovanile, ideale a chi vuole essere alla moda.

È un guanto con materiale esterno in PVC con effetto Carbon (exclusive CARBON design).

Il materiale interno è in schiuma protettiva ad iniezione, la giusta imbottitura per chi è alle prime armi o è un amatore.

È in un'unica misura ovvero il 10 once, peso indicato per chi si vuole allenare in tutta sicurezza.

COD: SGR4



■ **BLACKHAWK PRO II**

Materiale esterno Guanto ibrido, vera pelle su dorso, simil pelle su palmo.

Materiale interno Sphinx Impact Technology, schiuma protettiva ad iniezione.

Sistema di chiusura Safe Lock, sistema di chiusura con velcro XL 75 mm

Tecnologia Air Flow Tech, ventilazione su palmo,

Design ergonomico per un maggiore comfort della mano



Tipologia praticante professionista

Disponibile nella colorazione nera il 12 e 14oz

Disponibile nella colorazione rossa il 10oz

COD: SGT2



■ **BLACKSTORM**

Materiale esterno Guanto ibrido, vera pelle su dorso, simil pelle su palmo.

Materiale interno Sphinx Impact Technology, schiuma protettiva ad iniezione

Sistema di chiusura Safe Lock, sistema di chiusura con velcro XL 75 mm

Tecnologia Design ergonomico, per un maggiore comfort della mano

Tipologia praticante amatore

Sport Boxing Kickboxing Thai Fullcontact

Misura: 10oz

COD: SGR5



■ **ULTIMATE TRAINER IV**

Il guanto Sphinx Ultimate Trainer IV è un guantone da boxe Top di gamma della Sphinx Gear. E' un prodotto completamente in pelle di bufalo, selezionata senza tagli e senza alcun tipo di difetto.

La pelle è ultra morbida e liscia, di spessore 1,2 mm ed è conciata a mano. Un'altra particolarità e caratteristica che contraddistinguono questo guanto è la doppia chiusura con velcro sovrapposto.



Quest'innovativo sistema di chiusura fa sì che questo guanto possa essere chiuso su misura.

Tipologia praticante professionista

Sport Boxing Kickboxing

Disponibile solo in colore Nero
Taglie 10/12/14/16/18/20 Once

COD: SGT1

■ **STEALTH FHX**

STEALTH CARBONIO ROSSO

Materiale esterno: Materiale composito finitura carbonio

Materiale interno: schiuma protettiva ad iniezione

Chiusura: Safe Lock AXLE, sistema di chiusura con velcro diagonale

Tecnologia: Design ergonomico, forma anatomica per una maggiore protezione e comfort

Sport: Boxe, Kickboxing, Thaiboxe

Disponibile solo in 10oz

COD: SGT6



STEALTH PELLE NERO

Materiale esterno
Genuine Leather, pelle ultra morbida e liscia, spessore 1 mm

Materiale interno: schiuma protettiva ad iniezione

Disponibile solo in 10oz

COD: SGT5





■ VIPER FXX

I Guanti Viper FXX, Tiger e Bushido edition sono guanti completamente in pelle all'esterno. Si tratta di pelle morbida e liscia, di spessore 1 mm; sentirete al tatto un guanto molto compatto.

Sono unicamente creati nella taglia 10 onces. E' quindi adatto sia nelle competizioni, gare che nell'allenamento.

Materiale interno: in schiuma protettiva ad iniezione.
Sistema di chiusura con velcro diagonale
Tecnologia innovativa ventilazione su palmo e pollice
Tipologia praticante professionista

COD: SGR2



■ PRO-FIGHT SPHINX PELLE CON LACCI

SPHINX GUANTO IN PELLE PROFESSIONALE CON I LACCI PER LE VOSTRE COMPETIZIONI SPORTIVE.

Sono disponibili in nero, rosso, o bianco in 8 Oz E 10 OZ.
Competition fight gloves ; quindi di pelle con grandi rifiniture per un guanto top di gamma.

Materiale esterno: pelle ultra morbida e liscia, spessore 1 mm, conciata a mano
Materiale interno imbottitura a iniezione in poliuretano espanso ad alta densità

COD: SGL1





ISTRUTTORE
ILARIA CEVOLO



M° KEVIN MOIETTA





■ ■ GUANTI SACCO RAPTOR

Materiale esterno Syntex PU, similpelle

Materiale interno Sphinx Impact Technology, schiuma protettiva ad iniezione

Sistema di chiusura Safe Lock AXLE, sistema di chiusura con velcro diagonale

Tecnologia Design ergonomico, per un maggiore comfort della mano

Tipologia praticante amatore

Sport Boxing Kickboxing Fullcontact

COD: SMT1



■ ■ GUANTI SACCO CLASSIC

Materiale esterno Genuine Leather, pelle ultra morbida e liscia, spessore 1 mm

Materiale interno Sphinx Impact Technology, schiuma protettiva ad iniezione.

COD: SMT2



■ ■ FIT-BOXE KICK-FIT

GUANTI Fit-Boxe KICK-FIT

I Guanti Fit-Boxe Kick Fit sono stati creati da Sphinx come il top per l'allenamento.

I Guanti Fit-Boxe Kick Fit hanno la protezione totale del pollice e fino alla penultima falange della mano.

Materiale esterno Syntex TECH G3, materiale composito finitura pelle, alta durata e resistenza

Materiale interno in EVA

COD: SMH1



■ ■ SEMICONTACT PRO FIGHT II

GUANTO PER IL SEMICONTACT PRO-FIGHT II SPHINX, guanto con palmo aperto, ma dorso completamente ricoperto.

Materiale esterno: composito finitura pelle, alta durata e resistenza

Materiale interno: schiuma protettiva ad iniezione
chiusura con velcro
Tipologia praticante professionista
Sport Semicontact

COD: SGS1



■ RAZOR XX MMA

*Materiale esterno: Similpelle ultra morbida e liscia,
Materiale interno: Sphinx Impact Technology,
imbottitura a triplo strato in poliuretano espanso.
Sistema di chiusura: Safe Lock, con velcro
Colore:, NERO e BIANCO*

COD: SMA1



COD: SMA1-4



COD: SMA1-4N



COD: SMA1-1



■ HUNTER SRT MMA

*Materiale esterno: materiale composito finitura pelle,
alta durata e resistenza*

Materiale interno: imbottitura in poliuretano espanso

Sistema di chiusura: sistema di chiusura con velcro

Colore: nero / bianco

Taglia: M,L,XL

COD: SMA3



■ **KIMURA MX MMA**

*Materiale esterno: Vera pelle morbida e liscia,
Materiale interno: imbottitura in poliuretano
espanso.*

Sistema di chiusura: con velcro

Colore: BIANCO

Taglia: M, L, XL

COD: SMA2



■ **KAIZEN MMA**

*Materiale esterno: Vera pelle ultra
morbida e liscia.*

*Materiale interno: imbottitura triplo strato
in poliuretano espanso.*

Sistema di chiusura: con velcro.

Colore: bianco

Taglia: M, L

COD: SMA5



■ **RONIN MMA**

*Materiale esterno: Vera pelle morbida e liscia,
Materiale interno: imbottitura a triplo strato in
poliuretano espanso*

Sistema di chiusura: con velcro

Colore: BIANCO

Taglia: M, L, XL

COD: SMA4



■ **STORM MMA**

*Materiale esterno: Simil pelle ad alta
durata e resistenza*

*Materiale interno: imbottitura a
triplo strato in poliuretano espanso*

Sistema di chiusura: con velcro

Colore: BIANCO

Taglia: M, L, XL

COD: SMA6



■ G-ARMOUR II SPHINX

Il caschetto G-ARMOUR II è il caschetto piu' venduto per le gare dilettantistiche e competizioni federali. Adatto per bambini (la taglia S) ed adulti.

E' quindi indicato per chi praticano Kickboxing, MMA, Fullcontact, K1.

Disponibile dalle taglie S alla XL, in colore BLU, Nero, ROSSO

Materiale esterno: similpelle

Materiale interno:
schiuma di poliuretano prestampata antibatterico e antimuffa.

COD: SHC1



COD: GCM-1B



■ PROTEZIONE TOTALE GRIGLIA METALLO

Il caschetto protezione totale G5-HT con griglia removibile in metallo, disegnato in Italia, è studiato per proteggerti con il massimo comfort. E' un caschetto adatto sia ai bambini che agli adulti.

- materiale interno amara
- materiale esterno PU similpelle resistente
- paraorecchie
- paramento parzigomi
- calotta superiore
- griglia in metallo



COD: GCG-B

■ PROTEZIONE TOTALE CON GRIGLIA IN PVC

- adatto a bambini e adulti
- disegnato in Italia
- griglia in plastica
- materiale interno amara
- materiale esterno PU similpelle resistente
- paraorecchie - paramento parzigomi
- calotta superiore

■ **PROTEZIONE TOTALE IN PLEXIGLASS G5-HT**

Il casco protezione totale G5-HT con grata in plexiglass, disegnato in Italia, è studiato per proteggerti con il massimo comfort.

E' un casco adatto sia ai bambini che agli adulti.

Il materiale esterno è in PU, un tipo di similpelle artificiale, economica ma resistente. Il materiale interno è "amara", un tipo di scamosciato sintetico che garantisce una presa sulla pelle anche con il sudore per gli allenamenti più intensi. È assemblato e cucito a mano con cura da artigiani esperti. Misure disponibili : dalla "S" alla L. La misura small è indicata per bambini /ragazzi fino ai 12/13 anni o alle donne.

COD: GCP-1B



■ **PROTEZIONE TOTALE IN PLEXIGLASS SPHINX**

CASCHETTO SPHINX PROTEZIONE COMPLETA, IN SIMILPELLE CON GRATA IN PLEXIGLASS

COD: SHS2

**NEW
PRODUCT**



■ **CASCO KICK BOXING "COMPETITION"**

Materiali: materiale interno schiuma protettiva materiale esterno similpelle (PU)

COD: GCNG

**NEW
PRODUCT**



CASCO FACE-PRO IV

Materiale esterno: vera pelle ultra morbida e liscia.

Materiale interno: schiuma di poliuretano prestampata

Sistema di chiusura: posteriore con velcro

Colore: NERO/BIANCO

Taglia; S/M o L/XL

COD: SHS1



Griglia in metallo staccabile per casco FACE-PRO
CODICE: SGH1-10 (venduta separatamente)



FACE-PRO SPARRING

Materiale esterno: Syntex TECH G3, materiale composito finitura pelle, alta durata e resistenza.
Materiale interno schiuma di poliuretano prestampata interno in materiale sintetico, antibatterico e antimuffa.

Chiusura: Safe Lock posteriore regolabile con velcro.

Colore: NERO/BIANCO

Taglia; S/M o L/XL

COD: SHS9



FIGHT ARMOUR

Materiale esterno. materiale composito finitura pelle, alta durata e resistenza

Materiale interno schiuma di poliuretano prestampata

Sistema di chiusura: posteriore regolabile a doppio velcro

Colore: NERO, ROSSO

Taglia; S/M o L/XL

COD: SHC3



GRIGLIA IN METALLO CASCHETTI G5-HT

PER TUTTI I CASCHETTI CHE ABBIANO I PASSANTI CON VELCRO

COD: GGC-1B

SHELL PRO II

Materiale esterno: similpelle

Materiale interno schiuma di poliuretano prestampata.

interno in microfibra, antibatterico e antimuffa.
Sistema di chiusura: regolaile posteriore a doppio velcro.

Taglia; S/M o L/XL

Colre: NERO, ROSSO

COD: SHC2



TEAM XTF

extreme total fighting

ZAKARIA LAMRHARI

Camp. Italian K-1
Nazionale Italiano



FRANCESCO MARTINI

Campione Italiano Kick Jitsu
Campione Italiano WWWMA
Vice campione d'Europa



NICOLE MARANGON

Pluricampionessa Italiana
Campionessa Europeo Wako
Vice campione del
mondo Wako

CONCAS ALESSANDRO

Camp. Italiano kick light
Nazionale Italiano

PETRALIA DANIELE

Pluricampione Italiano Point e Light
Bronzo Europei Wako
Bronzo Mondiali Wako



■ STRYKER

Materiale esterno pelle sintetica, materiale interno microfibra traspirante, protezione interna, schiuma multistrato ad alta densità precurvata
Chiusura: Sistema ergonomico di presa per la mano.
COD: SCP1



■ LUNGI STRYKER MAESTRO

Materiale esterno pelle sintetica, materiale interno microfibra traspirante, protezione interna, schiuma multistrato ad alta densità precurvata nper un maggiore comfort della mano.
Chiusura: Sistema ergonomico di presa per la mano
COD: SCP3



■ STRYKER PRO-GEL

Materiale esterno: pelle sintetica ad alta durata e resistenza.
Materiale interno: interno in microfibra, protezione interna: schiuma multistrato ad alta densità precurvata con imbottitura extra in gel

COD: SCP2



■ FOCUS G5-HT

Il guanto da passata , focus G5-HT sono guanti da allenamento per i maestri .

- Materiale esterno: similpelle (PU)
- imbottitura interna: composta da diversi strati con schiume con diverso indice di assorbimento shock
- cuscinetto morbido all'altezza del polso
- palmo lievemente precurvato
- Venduto in coppia
COD: GFS-1B



■ PAO "VANGUARD MMX"



I pao pro per maestro hanno un materiale esterno composito con finitura in similpelle, che dona lunga durata e resistenza all'uso.

Le sue misure infatti sono: 40 x20x14 cm , e il suo peso è di circa 1,400 Kg l'uno

Materiale internoimbottitura a 4 strati: Poliuretano espanso, GEL

Sistema di chiusura sistema di chiusura a doppio velcro

Tipologia praticante professionista

Sport Kickboxing Thai Fullcontact MMA

Venduti a coppia!

COD: SCS1



■ COPPIA PAO G5-HT

Materiale esterno: Similpelle (PU)

Imbottitura interna: diversi strati con schiume con diverso indice di

assorbimento shock

Maniglia rinforzata sul retro

Doppi cinturini di chiusura

imbottitura posteriore morbida

Venduto in coppia

Nero/Grigio scuro

Protezione consigliata per amatori e le palestre di settore sport da combattimento

COD: GPS-1B



■ SCUDO GRANDE XL



Lo scudo per calci della Sphinx è dotato di due maniglie verticali per una difesa frontale ; una maniglia piu' grande è invece posizionata in alto, per una presa laterale della protezione e quindi ideale da movimentare durante i vostri allenamenti. Le maniglie sono in Nylon antiscivolo, assicurano una salda presa . Le misure sono: 33-64-10 cm. Il colore è unico nero e bianco

COD: SCS4

Materiale esterno: Pelle sintetica ultra resistente, spessore 1.2 mm

Materiale interno: Imbottitura in Poliuretano espanso

■ SCUDO GRANDE XL G5-HT

– Materiale esterno: Similpelle premium

– Imbottitura interna: diversi strati con schiume con diverso indice di assorbimento shock

– Tre maniglie multifunzione

– Prese d'aria rinforzate

Misure: 75x35x13cm

COD: GSS-1



■ SCUDO QUADRATO 5KG

Lo scudo quadrato Thai 5 Kg della SPHINX è una protezione professionale per maestro.

Il materiale esterno è Pelle DURA HIGH G4, materiale composito finitura pelle, alta durata e resistenza.

Il materiale interno dello scudo è un'imbottitura in Poliuretano espanso, studiata per ammortizzare i colpi e tutelare l'incolumità del maestro e del fighter.

Sport: Kickboxing, Thaiboxe, Mma

Tipologia praticante: Professionista

Taglia: Unica

Colore: Nero

Misure: 42x42x10

Peso: kg.5



COD: SCS6

■ SCUDO TONDO

Materiali: materiale esterno similpelle resistente, materiale interno 3 strati di schiume ad alto assorbimento

COD: GCB-1B



■ CINTURONE ADDOME "BELLY PROTECTOR"

Materiale esterno: Syntex FHX, materiale composito sintetico, ultra resistente.

Materiale interno: innovativa imbottitura in poliuretano espanso.

Chiusura: ampia chiusura con velcro

Colore: nero

Taglia: unica

COD: SPG3



■ CINTURONE MAESTRO PRO G5-HT

Il suo materiale esterno: Similpelle (PU)

La sua imbottitura interna: diversi strati con schiume con diverso indice di assorbimento shock

Ha un' ampia chiusura a velcro sul retro

E' Comodo e leggero

Ha inoltre un' extra-imbottitura sui lati (borchie)

Misura unica

Similpelle

Professionale

Nero e grigio

COD: GCS-1B



■ CORPETTO MAESTRO

Materiale esterno: Syntex FHX, composito di terza generazione, ultra resistente
Materiale interno: innovativa imbottitura in poliuretano espanso + strato in GEL.
Sistema di chiusura: Con grossa fibbia in plastica.
Tecnologia: Design ergonomico per un maggiore comfort e leggerezza
Sport: Kickboxing Thai Fullcontact MMA boxing

COD: SPG4



*Strato extra di imbottitura in gel
nello strato frontale.*



■ PARACOSCE PROTEZIONE LOW KICK

Area di copertura: Cosce frontale e laterale
Il prodotto è venduto in coppia (gamba destra e gamba sinistra).
Articolo semi-professionale adatto agli istruttori e maestri di kick boxing, muay thai, k1.
Materiale: Similpelle
Materiale interno: più strati di imbottiture con differente densità
spessore minimo imbottitura: 5 cm
spessore massimo (sulla coscia): 9 cm

COD: GCS-1MB



■ ■ PARATIBIA A CALZA

Materiale esterno: TECH G3 e NEOPRENE LIGH II, alta durata e resistenza.

Materiale interno: imbottitura a triplo strato di poliuretano extra-light con rinforzo su tibia

Sistema di chiusura: calza in neoprene con fascia in velcro nella parte superiore.

Colore: NERO,

Taglia S/M O L/XL

COD: SPH3



■ ■ PARATIBIA A CALZA ASSAULT

Materiale esterno: finitura esterna in tessuto ed elasthan

Materiale interno: imbottitura a triplo strato in poliuretano espanso

Sistema di chiusura: calza elastica con velcro superiore

Colori disponibili: rosso, blu, nero.

Taglie disponibili dalla XS alla XL.

COD: SPH5



■ ■ PARATIBIA RIGIDO PRO

Design ergonomico, forma anatomica per una maggiore protezione e comfort.

Taglie disponibili: dalla S alla XL

Unisex

Materiale: Similpelle

COD: GTS-1B



■ ■ PARATIBIE A CALZA G5 HT

Materiali: esterno cotone elasticizzato interno protezione triplo strato schiuma

Taglie disponibili; S,M,L

COD: GTC-1B



HORNET II EVO

Materiale esterno: Syntex FHX, materiale composito di terza generazione, ultra resistente

Materiale interno: Sphinx Pro Shox System, imbottitura a triplo strato di poliuretano con rinforzo su tibia

Sistema di chiusura: Safe Lock, sistema di chiusura con doppio velcro ed elastico

Taglia: S/M o L/XL

COD_ SPH2



HORNET CARBON

Materiale esterno: PVC effetto carbon

Materiale interno: schiuma triplo strato

Taglia: S/M, L/XL

Colore: Nero carbon

COD. SPH4

L'INTERO PARATIBIA È DISGNATO CON QUESTA SPECIALI FANTASIA

THE ENTIRE SHIN GUARD IS DECORATED WITH THIS SPECIAL FANTASY



NAKAMURA RX2

E' una protezione per la vostra tibia in quanto copre totalmente dalla caviglia fino al ginocchio.

Materiale esterno: similpelle

Materiale interno: imbottitura interna schiuma prestampata ad iniezione

Sistema di chiusura doppio elastico

Disponibile Tg XS / S / M / L

Disponibile in colore bianco o nero

COD: SPS1



CALZARI NAKAMURA

Materiale esterno Syntex FHX, materiale composito di terza generazione, ultra resistente

Materiale interno Sphinx Pro Shox System, imbottitura a triplo strato di poliuretano con rinforzo su collo piede

Colore: nero/bianco

Taglia: X,S,M,L,XL

COD: SPG1



■ PRO SHADOW SPHINX

sono in similpelle ultra resistente, ideali per i professionisti di kick -boxing o muay thai.

Sono paratibie professionali e rigidi

Il materiale esterno è Syntex TECH G3, materiale composito sintetico finitura pelle, alta durata e resistenza.

Il materiale interno invece è costituito da un'imbottitura a triplo strato di poliuretano extra-light con rinforzo sulla tibia.



Il Sistema di chiusura è Safe Lock ovvero un sistema di chiusura con doppio velcro regolabile almeno di 10 cm.

Il design ergonomico è caratterizzato da una forma anatomica per una maggiore protezione e per garantire un comfort migliore.

Colori: Nero, o Bianco/nero

Taglia: S/M, L/XL

COD: SPH1



■ TYPHOON FXX SPHINX

Typhoon FXX è il top di gamma della Sphinx per professionisti che vogliono solo il meglio nella protezione e nella qualità.

E' un ottimo prodotto di protezione tibia per il sistema ad imbottitura tripla sulla tibia con rinforzo di gel.

Il materiale esterno è materiale composito sintetico, finitura in pelle.



Il materiale interno invece è Sphinx Pro Shock System, caratterizzato da imbottitura a triplo strato di poliuretano con rinforzo su tibia in gel.

Il sistema di chiusura prevede un doppio velcro ed elastico.

E' ideale per i professionisti che praticano sport da combattimento come Kickboxing o Thaiboxe.

Colori: Nero, o Bianco/nero

Taglia: S/M, L/XL

COD: SPH6



■ CALZARE FOOT GRIP

Materiale esterno: suola antiscivolo alto grip in SILICONE

Materiale interno: Neoprene

Tecnologia: Design ergonomico per un maggiore comfort e leggerezza

Tipologia praticante professionista

Colore: Nero

Taglia : S/M o X/XL

COD: SPE1



■ GOMITO E GINOCCHIO

Esterno: finitura esterna in tessuto tecnologico

Interno: imbottitura in poliuretano extra-light

Chiusura: con laccetto velcrato nella parte superiore. Safe Lock

GOMITIERA PRO II

COF: SPE4



GINOCCHIERA PRO II

COD: SPE3



■ SPHINX CAVIGLIERA PRO

Le cavigliere della Sphinx hanno una protezione adatta sia al professionista che al praticante,

La cavigliera della Sphinx è una protezione per la caviglia e il piede.

Il materiale con cui è fabbricata è Elastan – Nylon. con cuciture anti stress . Le cuciture sono sottili e rendono l'appoggio a terra senza fastidi.

Colore: Nero, Arancio, rosso, verde fluo

Peso: 100 gr. Taglia: S/M o L/XL (rosso disponibile solo L/XL)

COD:
SPE7-4 (ARANCIO)
SPE2-2 (ROSSO)
SPE2-1 (NERO)
SPE3-2 (VERDE)



■ CONCHIGLIA ARMOUR TX

Conchiglia in stoffa con conchiglia rigida estraibile

Sistema di chiusura : ad elastico

Colore: nero

Taglia: XS, S, M, L, XL

COD: SPT1



■ CONCHIGLIA PRO BOXING

Materiale esterno: pelle ultra morbida e liscia

Materiale interno: conchiglia protettiva interna in plastica

Tecnologia: calzata ottimale con fascia elastica maxi

Taglia: M, L, XL

COD: SPT2



■ Protezioni specifiche femminili

CONCHIGLIA "VENUS"

Materiale esterno: Syntex similpelle, elastico no-stress

Materiale interno: similpelle, elastico no-stress

Tecnologia: calzata ottimale

con fascia elastica da

100 mm

Taglia: S/M o L/M

COD: SPU1



CANOTTIERA PARASENO

Utilizzabile come top femminile

Materiale Elastan ed elastico no-stress

interno: Imbottitura alta densità

Tecnologia; Design ergonomico,

calzata ottimale e coppa protettiva

Colore: NERO Taglia: S-M-L-XL

COD: SPU2

■ CONCHIGLIA GHISA CON LACCI

Conchiglia in ghisa per i colpi più forti, adatta a chi combatte. ha tre lacci da annodare che le permettono regolabile e per donare una durata maggiore.

COD: GCM-1B



■ CORPETTO DOUBLE FACE

Materiale esterno materiale composito di terza generazione, ultra resistente

Colore: DOUBLE-FACE, fronte BLU retro ROSSO

Materiale interno: innovativa imbottitura in poliuretano espanso.

Sistema di chiusura: Safe Lock, a doppio velcro.

Taglia unica

COD: SPG2



■ CORPETTO BUSTO G5-HT

Protezione sicura sia per adulti che bambini.

- Materiale esterno: Similpelle (PU)
- Imbottitura interna: EVA
- ampia chiusura a doppio velcro sul retro con spalline
- Comodo, leggero e compatto
- adatto a bambini e adulti
- extra-imbottitura sui lati
- adatto per l'allenamento nella difesa personale
- disponibile dalla S alla L

COD: GBC-1B



■ SACCO PRO

Materiale esterno: SIMILPELLE antistrappo.
Materiale interno: Sacco da boxe, riempitura a stracci triturati, lavati, certificati.
Tecnologia: Design con logo Sphinx stampato, doppie cuciture e catene acciaio con moschettone.

DIMENSIONI:

70x35 cm Peso 20 kg
100x35 cm Peso 30 kg
120x35cm Peso 40 kg
150x35 Peso 45 kg,
180x35 cm Peso 50/55 kg

COD: SBH1 (SOLO IL 70CM)
SBH2 (TUTTE LE ALTRE
DIMENSIONI)



■ SACCO SUPER PRO

Materiale esterno: SIMILPELLE rinforzata, ultraspessp e resistente.
Materiale interno: Sacco da boxe, riempitura a stracci triturati, lavati, certificati.
Design: logo Sphinx stampato, doppie cuciture e catene acciaio con moschettone.

Dimensioni 150x35 cm Peso 50KG

COD: SBH3



■ SACCO VINTAGE

Materiale esterno: SIMILPELLE rinforzata, ultraspessp e resistente.
Materiale interno: Sacco da boxe, riempitura a stracci triturati, lavati, certificati.
Tecnologia: Design con logo Sphinx stampato, doppie cuciture e catene acciaio con moschettone.
Colore: marrone

Dimensioni: 100x35cm Peso: 30KG

COD: SBH4



■ SACCO A SFERA

Materiale esterno: Syntex EFX, pelle sintetica,
Materiale interno: Riempitura a stracci triturati, lavati, certificati.
Tecnologia: doppie cuciture, catene acciaio.
Colore: nero

Peso: 35 KG

COD: SBC6



■ SACCO "HOOK"

Materiale esterno: Syntex EFX, pelle sintetica
Materiale interno: Riempitura a stracci triturati, lavati, certificati.

Tecnologia: doppie cuciture, catene acciaio

Colore: nero

Misura: 100x35cm

Peso: 30 KG

COD: SBC1



■ SACCO MMA

Materiale esterno: Syntex EFH, pelle sintetica
Materiale interno: Riempitura a stracci triturati, lavati, certificati

Tecnologia: doppie cuciture

Colore: nero

Misura: 90x33cm e 120x40cm

Peso: 25 e 50 KG

COD: SBC5



■ SACCO "UPPERCUT"

Materiale esterno: Syntex EFH, pelle sintetica

Materiale interno: Riempitura a stracci triturati, lavati, certificati

Tecnologia: doppie cuciture

Colore: nero

Misura 90x33cm

Peso: 30kg

COD: SBC4



■ SACCO OVALE

Materiale esterno: Syntex EFX, pelle sintetica.
Materiale interno: Riempitura a stracci triturati, lavati, certificati.

Tecnologia: Sphinx Design, doppie cuciture, catene acciaio.

Colore: nero

Misure: 90x30cm

Peso: 35 kg

COD: SBC2-12 (90X30CM) 35Kg

AMMORTIZZATORE APPENDISACCO

Materiale esterno: Metallo
Tecnologia: Sphinx Design,
acciaio prima scelta

CODICE:
SBA3-70



MOLLA APPENDI SACCO

molla solida in metallo,
ideale per appendere i
sacchi.

Lunghezza 23cm
COD: GMA-1S



SUPPORTO APPENDISACCO

Materiale esterno : Metallo,

CODICE: SBA2-10



SNODO GIREVOLE PERA

Materiale esterno: Metallo levigato
Perfetto per il fissaggio delle perette
veloci della SPHINX, snodo girevole.

CODICE
SBA1-70



SUPPORTO A MURO PER PERA VELOCE G5-HT

È una piattaforma dove
agganciare la vostra pera veloce.
Il Gancio è girevole incluso con snodo
a 360°. Il piatto in legno ha un
diametro 60 cm e uno spessore 1,5cm.
La struttura in metallo include già 4
fori per l'affissione al muro.
COD: GSL-1B

PERETTA VELOCE

Materiale esterno: Pelle di bufalo
Materiale interno: Camera d'aria alta
resistenza + valvola
Colore: NERO/VERDE
CODICE: SBC2-14



PALLA TESA

Materiale esterno: pelle sintetica
ELASTICI IN DOTAZIONE
COLORE: NERO/VERDE
COD: SBC1-14

COLPITORE A MURO

Il sacco a muro G5-HT è realizzato in
similpelle resistente di alta qualità con
punto di mira e imbottitura in schiuma.

Telaio completamente in solido metallo
con fissaggio a parete 42 * 61 * 50 cm
8 fori per il fissaggio a muro

COD: GSMS-1B



TEAM PITZALIS K1 RULES

ELIOS LULAJ

Hungarian WAKO World Cup 2017 K1 rules 91 kg
Oro all'Hungarian WAKO World Cup 2018,
Campione del Mondo WAKO Jesolo 2018
Atleta della Nazionale Italiana FIKBMS in partenza per il
Campionato del Mondo Bosnia Herzegovina 2019 WAKO
Campione Regionale Boxe FPI LAZIO 2019



M° ANDREA PITZALIS



EMANUELE LULAJ

Medaglia d'oro Hungarian WAKO World Cup 2017 K1 rules 81 kg
Campione Italiano 2018 WAKO-PRO K1rules 78,1 kg,
Vince da Professionista ENFUSION #80 Roma 2019.



■ CANOTTA PUGILATO

Materiale esterno: HI-TECH Polyestere, leggero, traspirante, resistente.
Tecnologia: Sphinx Design, materiale innovativo, asciugatura rapida,
Taglia: S,M,L,XL
Colore: Nero, Rosso, Blu

CODICE: SAB5



■ SET BOXE

Materiale: HI-TECH Polyestere, leggero, traspirante, resistente
Sistema di chiusura: Elastico extra-strong XL e laccetto di chiusura interno
Tecnologia: materiale innovativo, asciugatura rapida, scritte Sphinx fronte e retro
Colore: BLU, ROSSO
Taglia: S,M,L,XL

CODICE: SAB2



■ PANTALONCINO BOXE

Materiale esterno: Tessuto HI-TECH Polyestere, consistente, morbido e resistente, con fascia laterale in Mesh per maggior traspirazione.
Sistema di chiusura: Elastico extra-strong XL e laccetto di chiusura interno
TAGLIA: S,M,L,XL
Colore : NERO, ROSSO, BLU

COD: SAB1



■ SET BOXE G5-HT

Il completo da Boxe G5-HT è adatto sia a principianti che a professionisti.
Divisa per boxe composta da canottiera e pantalone corto.

Caratteristiche :
leggero
traspirante
Resistente
facile da lavare e asciuga in fretta.
Personalizzabile con propri loghi
Disponibilità taglie: dalla S alla XL
Colori: rosso o blu.

COD: GACB-1





CRISTIAN GUIDERDONE

Atleta 3 volte campione
del mondo ISKA



ALESSANDRO MORETTI

campione europeo WAKO PRO

■ PANTALONI PRO-FULL

Materiale esterno: Satin, morbido e resistente,
cuciture doppie in nylon, EFFETTO LUCIDO
Sistema di chiusura: Elastico extra-strong XL e laccetto
di chiusura interno
Colore: NERO, ROSSO
Taglia: M,L,XL

COD: SAD1



■ PANTALONI PRO-FULL

Materiale esterno: Satin, morbido e resistente,
cuciture doppie in nylon.
Sistema di chiusura: Elastico extra-strong XL e
laccetto di chiusura interno.
Colore NERO, BLU
Taglia: M,L,XL

COD: SAD2



■ SET SEMICONTACT

Materiale HI-TECH Polyester, leggero, traspirante,
resistente.
Sistema di chiusura: Elastico extra-strong
e laccetto di chiusura interno.

E' indicato a chi pratica come
professionista nelle gare o
semplicemente al praticante di queste
discipline che vuole il confort in
una divisa.

Taglia: S, M, L

COD: SAD3



■ **PANTALONCINI SLIM FIT**

Materiale esterno: Tessuto Hi-Tech Satin, consistente, morbido e resistente, cuciture doppie in nylon
Sistema di chiusura: Elastico extra-strong e laccetto di chiusura interno.

Sphinx Original Design, ricamo FIGHT LIFE frontale, tessuto mesh sui fianchi

Colore: NERO, ROSSO, BIANCO, BLU

COD: SAK2



■ **PANTALONCINO KICKBOXING**

Materiale esterno: Tessuto Hi-Tech Satin, morbido e resistente, cuciture doppie in nylon.

Sistema di chiusura: Elastico extra-strong XL e laccetto di chiusura interno

Colore: NERO, ROSSO, BIANCO

Taglia: XS,S,M,L,XL

COD: SAK1



■ **PANTALONCINO G5-HT**

I pantaloncini per kickboxing G5-HT sono di tessuto molto morbidi e resistenti.

New design: pantaloncino da kick boxing, arti marziali e fitness.

Il laterale è stonato per poter risultare comodo nei movimenti quali corsa, calci o salti

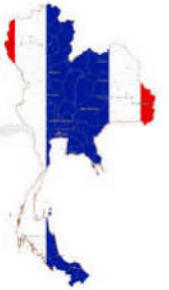


TESSUTO MISTO COTONE MOBIDO
ADATTO AD OGNI TIPO DI ATTIVITA' FISICA .
SLIM FIT GIALLO FLUO
TAGLIA, S,M,L,XL

COD: GAPM-1G

PANTALONCINI MUAY THAI

MADE IN THAILAND



Disponibilità:
S,M

STS-1



Disponibilità:
S,M,L,XL

STS-2



Disponibilità:
S,M,L,XL

STS-3



Disponibilità:
S,M,L,XL

STS-4



Disponibilità:
S,M,L,XL

STS-9



Disponibilità:
S,M,L

STS-8-2



Disponibilità:
M

STS-8-1

Flavia
Cevolo



RUSH SKULL SPHINX

Rash guard sublimata

Bande laterali in tessuto elastico antiabrasivo

La zona ascellare non presenta cuciture al fine di evitare abrasioni da sfregamento

Il materiale di cui è costituito questa rash è stato sviluppato al fine di RIDURRE il più possibile l'attaccatura da velcro

Poliestere e Lycra

Taglie: S,M,L,XL
Colori: Rosso, Blu, Grigio

Codice: SAR6

NEW
PRODUCT



MMA SHORTS SKULL

Pantaloncino sublimato

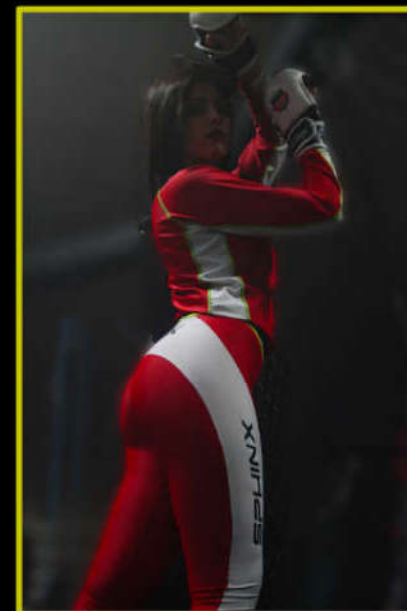
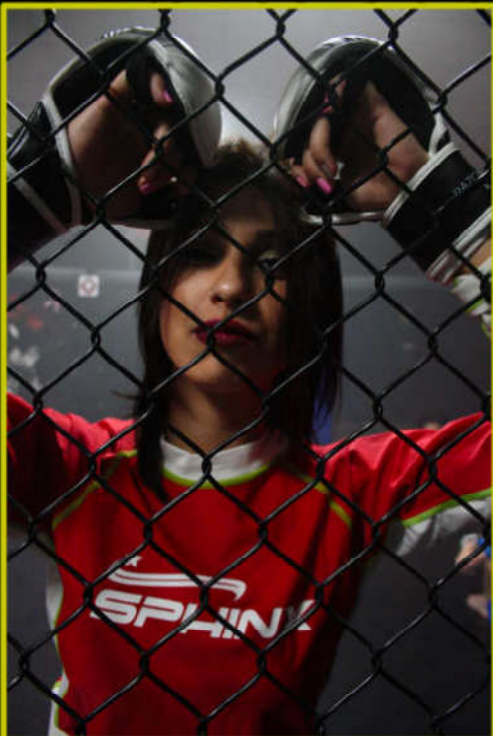
Elastico in vita
Banda elastica nel cavallo per evitare strappi
Spacchi laterali per poter calciare alto
aschino interno
100% poliestere

Taglie: S,M,L,XI
Colori: Rosso, Blu, Grigio

Codice: SAM2

NEW
PRODUCT





RASHGUARD MANICA CORTA

Materiale esterno: Lycra Hi-Tech, 260 gr, consistente, morbida e resistente, cuciture triple in nylon.

Taglia: S,M,L,XL

Colore: NERO, ROSSO, BLU

COD: SAR2



RASHGUARD MANICA LUNGA

Materiale esterno: Lycra Hi-Tech, 260 gr, consistente, morbida e resistente, cuciture triple in nylon

Taglia: S,M,L,XL

Colore: NERO, ROSSO, BLU

COD: SAR3



■ **COMPRESSION SHORTS & LEGGINGS**

Materiale esterno: Lycra Hi-Tech, 260 gr, consistente, morbida e resistente, cuciture triple in nylon

Taglia: S,M,L,XL

Colore: NERO, ROSSO, BLU

COD LEGGINGS CORTO: SAR4
COD LEGGINGS LUNGO: SAR5



TEAM PIEROPAN

MIHAIL NICA

Bellator MMA
Veteran



TEAM PIEROPAN

RADU MAXIM

Bellator MMA Veteran



TEAM GIANNELLI

MARTINA CANINO

CFM KOMBAT
campionessa del
mondo WFC



TEAM PIEROPAN

**MARCO PIEROPAN
GIORGIA PIEROPAN**

Campionessa Mondiale
ISKA



**CENTURION CLUB
MANDURIA**

DANIELE SCAGLIUSI

3 volte campione
italiano amateur
Fight1 di Mma 77kg

FELPA SPHINX

MATERIALE: Cotone Felpato con cappuccio.
Taglie disponibili: S,M,L,XL

COD: SAT1



TUTA SPHINX PERFORMANCE

Chiusura Zip:

- anteriore su giacca completa
- tasche su giacca laterali
- tasche pantaloni laterali

Materiale

- Poliestere
- Rete di traspirazione interna
- All Seasons: comfort e praticità per tutte le stagioni

TAGLIA: XS,S,M,L,XL

COD: SAT3

INTERNAZIONALE	XS	S	M	L	XL	XXL
LUNGHEZZA PANTALONE	99cm	105cm	107 cm	110cm	111cm	112cm
CIRCONFERENZA VITA	58cm	60cm	62cm	63cm	67cm	67cm
LUNGHEZZA FELPA	72cm	75cm	76cm	80cm	81cm	82cm
LUNGHEZZA MANICA	60cm	61cm	62cm	64cm	65cm	66cm

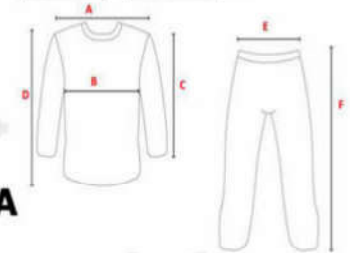
TUTA SPHINX ALL SEASONS

Materiale: Cotone felpato
Cappuccio
Chiusura zip anteriore
Cordini interni nel pantalone
Retro personalizzabile
Taglie: XS,S,M,L,XL,XXL

COD: SAT2



	A	B	C	D	E	F
XS	35	43	56	57	26/40	95
S	41	49	60	63	29/45	102
M	44	52	62	66	31/48,5	105
L	47	55	64	69	33/52	108
XL	50	58	66	72	35/55	111
XXL	53	61	68	75	37/58	114



SPHINX PANTALONCINO MMA

Materiale esterno Tessuto Hi-Tech microfibra,
particolari interni in lycra, cuciture triple in nylon
Sistema di chiusura Elastico extra-strong XL
e laccetto di chiusura interno
Tecnologia Sphinx Design Boxe dedicated,
ricamo Sphinx fronte e retro
Colore: Nero, Rosso, Bianco
Taglia: S,M,L,XL
COD: SAM1



T-SHIRT SPHINX

Maglia personalizzabile per staff di palestre o squadre sportive.
Disponibili nere con scritta in 3 colori differenti
a scelta tra verde fluo/giallo fluo/rosa .

nero/verde fluo

TAGLIE: S/M/L/XL/2XL/3 XL

COD: ABT1

Comoda e utilizzabile per ogni tipo di allenamento, sala pesi e arti marziali



TOP FEMMINILE SPHINX

Stampa a caldo
tessuto elastico
90% poliestere e
10% elastam
Taglia: S,M,L,XL

COD: SAF1



SHORT FEMMINILE SPHINX

Stampa a caldo
tessuto elastico 90% poliestere e
10% elastam
Taglia: S,M,L,XL

COD: SAF2



**■ PARADENTI GEL SHOCK
DOPPIO STRATO GEL**

*Materiale esterno: Materiale esterno solido in EVA,
interno morbido in GEL
Materiale interno: Ultra Gel Shock+ Technology,
morbido strato in Gel, modellante.
Tecnologia: profilo compatto per una respirazione migliore,
scatola protettiva Box inclusa.
Colore: VERDE, ARANCIO*

COD_ SPM1



■ PARADENTI CLASSIC BAMBINO

*Materiale esterno: solido in EVA
Materiale automodellante a caldo
Tecnologia: Profilo compatto per una respirazione migliore,
scatola protettiva Box inclusa, misura unica*

COD: SPM2



■ PARADENTI CLASSIC

*Materiale solido in EVA automodellante a caldo
Profilo compatto per una respirazione migliore,
Scatola protettiva Box inclusa, taglia unica*

COD: SPM4



BENDAGGI

Materiale esterno: Cotone/Nylon, leggermente elastiche
Sistema di chiusura: sistema di chiusura con velcro
COLORE: NERO, ROSSO, BLU, BIANCO

CODICI **3,5mt**

Colori: Nero, Rosso, Blu, Bianco
COD: SPA1

CODICI: **5mt**

Colori: Nero, Rosso, Blu
Bianco, Verde
COD: SPA3



4,5 mt FANTASY

CODICI:
SPA2-10 CAMO CITY
SPA2-20 CAMO FOREST
SPA2-30 ZEBRA
SPA2-40 SNAKE
SPA2-50 GOTHIC
SPA2-60 SKULL
SPA2-70 CAGE

PACK 10 BENDE 3,5 MT

Materiale esterno: Cotone/Nylon, leggermente elastiche
Sistema di chiusura: sistema di chiusura con velcro
COLORE: NERO

CODICI:
SKA1-10



ELASTICI 5 MT VERDE FLUO

Bendaggi elastici G5-HT di colore verde fluo, lunghezza 5 mt.

Queste fasce mani elastiche sono adatte a chi è praticante o amatore. Hanno una chiusura in velcro.

Sport: Boxing Kickboxing Thai Fullcontact MMA

COD: GFC-5G



■ **BORSONE SPHINX**

La borsa da palestra pro della SPHINX, "CORDURA BAG", è un borsone con capacità 90 LT ; adatta quindi al trasporto delle protezioni, scudi, attrezzatura da maestro.oppure semplicemente per un lungo viaggio. E' molto capiente e può contenere anche gli scudi Sphinx all'interno.

Il materiale esterno è tessuto Cordura, un materiale molto leggero, duraturo e soprattutto resistente all'acqua, quindi impermeabile.

E' dotato di varie tasche e taschini sia laterali che frontali, dove poter riporre oggetti di piccole dimensioni o i vostri oggetti personali. Inoltre la borsa Sphinx ha una tasca laterale portascarpe, per riporre le vostre calzature, qualsiasi sia il vostro sport.

Inoltre, il borsone ha due pratiche maniglie in tela antiscivolo e una tracolla regolabile, per un trasporto comodo anche se riempita, quindi pesante.

Le misure sono in cm :altezza 40, lungo 70, profondo 35 .

La borsa da palestra pro è di rappresentanza ed è personalizzabile con stampa serigrafica con propri loghi palestre, squadre, ecc.

COD: SDP4



■ **UNDERGLOVE PRO-GEL SOTTOGUANTO**

Materiale esterno: Finitura esterna in neoprene e benda in cotone per fasciatura
Materiale interno: IMBOTTITURA IN GEL
Colore: NERO/VERDE

COD: SPD1



■ **ASCIUGAMANO DA COLLO**

100% cotone italiano, alto assorbimento, estrema morbidezza, resistenza ai lavaggi, con scritta Sphinx
COLORE: NERO, GRIGIO

CODICE:
SAE1-10 nero
SAE1-70 grigio



CORDA ALLENAMENTO

Corda in pelle, manici in alluminio
CODICE: SVR1-10



Corda in acciaio, manici alluminio
CODICE:SVR3-10



Corda in plastica
CODICE: SVR4



■ CINTURA KARATE G5-HT

Cintura G5-HT di vari colori in cotone per Karate.
 Misure: 280 cm x 4 cm
 Materiale: 100% cotone colorato

Unisex

Codice prodotto : GCC



■ CINTURE KUNG FU IN RASO SATIN

La cintura G5-HT da Kung Fu è in raso-satin.
 Questo materiale la rende morbida al tatto .
 Misura unica: larga 10 cm e lunga 280 cm.

Queste cinture G5-HT sono indicate sia per
 chi pratica kung fu, shaolin wing chun.

Facile da lavare.

Colori: bianca, gialla, arancione, verde, blu,
 rossa, viola, nera, marrone.

COD: GCS



■ PORTACHIAVI G5-HT



■ PORTACHIAVI SPHINX



A close-up photograph of a person's hands tying the laces of a black and white athletic shoe. The person is wearing dark athletic leggings. The background is a soft, out-of-focus green. The word "FITNESS" is written in large, white, bold, sans-serif capital letters inside a white rectangular box on the right side of the image.

FITNESS

■ ■ GUANTI FITNESS UOMO



Questi guanti da palestra G5-HT sono guanti da allenamento con dorso in similpelle nera e palmo in pelle sintetica antiscivolo, polsino con chiusura a velcro.

hanno una presa sicura e confortevole durante i tuoi allenamenti in palestra. Antisudore, antiscivolo, queste le migliori caratteristiche che fanno di questo guanto un guanto affidabile e professionale.

COD: GGP-1MB



■ ■ GUANTI FITNESS DONNA

Questi guanti da palestra G5-HT sono guanti da allenamento con dorso in tessuto sublimato nero e palmo in tessuto sintentico imbottito e decorato, polsino con chiusura a velcro.

COD: GGP-1DB



■ ■ IMBRACATURA TESTA

L'Imbracatura in nylon per la testa di G5HT è un prodotto ideale per l'allenamento del collo.

Il prodotto è cucito a mano ed è dotato di chiusura a velcro regolabile; questo sistema dunque ne fa una taglia unica.

Il materiale con cui è composto è nylon, altamente resistente alle sollecitazioni con pesi vari.

COD: GIS-1B



■ CINTURA DA DIPPING G5-HT

La Cintura da dipping G5HT in nylon, dotata di catena in acciaio, adatta quindi al sollevamento pesi.

La cintura da dipping ha una fine imbottitura interna morbida.

La striscia in cordura per la zona lombare la rende più resistente e comoda da indossare.

La cintura ha una lunghezza pari a 82 cm + 65 cm tra catena e moschettone.

L'altezza è 18 cm

COD: GCN-1DB

■ CINTURA FITNESS IN SIMILPELLE

La nostra Cintura G5HT è una cintura sollevamento pesi ,composta da vari strati di similpelle incollata . la cintura è dotata di imbottitura nella zona lombare e fibbia regolabile ad alta resistenza per supportarti con i carichi più pesanti.



COD: GCP-1BR

Taglie disponibili:

S (circonferenza minima 75 cm – circonferenza massima 95 cm),

M (circonferenza minima 80 cm – circonferenza massima 99 cm)

L (circonferenza minima 83 cm – circonferenza massima 1,3 m)

■ CINTURA FITNESS IN PELLE

La nostra Cintura G5HT è una cintura adatta al sollevamento pesi. E' composta da vari strati di pelle incollata ed è dotata di fibbia professionale a sgancio rapido

Materiale: pelle bovina

Colore: marrone

Altezza cintura : 10 cm

Disponibili 3 lunghezze:

M (circonferenza minima 76 cm – circonferenza massima 96 cm)

L (circonferenza minima 83 cm – circonferenza 1 m)

XL (circonferenza minima 89 cm – circonferenza massima 1,6 m)

COD: GCP-2BR



■ FASCE POLSO G5 HT

Le Fasce per polso G5-HT sono indicate per poter supportare i polsi durante il sollevamento pesi.

Il suo materiale elastico ad alta resistenza garantisce un'ottima stabilità del supporto sui polsi. Le fasce sollevamento pesi sono con chiusura a strappo e anello per il pollice.

VENDUTI IN COPPIA FACILMENTE LAVABILI.

Materiale: cotone ultra resistente elastico

Colore: nero/verde

Misura :; unica e unisex

Lunghezza : 50 cm circa

Altezza: 8 cm circa

COD: GPE-1PB



■ IMBOTTITURA UNIVERSALE PER BILANCIERE

L'imbottitura del cuscinetto per bilanciere G5-HT è disponibile in nero.

Questa protezione è adatto a tutti i bilancieri standard e olimpici e dona un maggiore comfort quando quest'ultimo è fermo sulle spalle e durante gli squat.

Il cod. prodotto:GBN-1PB

Venduto singolarmente. Ottima qualità-prezzo.



■ CINGHIE POLSO

Questa pratica coppia di cinghie in cordura con imbottitura in neoprene per trazioni, G5-HT, permetterà di svolgere le trazioni in una maggiore sicurezza.

Possono essere utilizzate anche con barre a muro, barre entroporta, power tower...

I materiali sono di alta qualità e di ottima resistenza. Perfetti per il Powerlifting, il Crossfit, bodybuilding e l'allenamento con i pesi.

Si avvolgono facilmente attorno qualsiasi manubrio / dumbbell o la sbarra per trazioni pull-ups bar in pochi .

Sostieni la tua articolazione più debole.

COD: GCN-1PB



Caratteristiche principali
- materiale ultra resistente elastico;

- taglia unica;

- chiusura a velcro;
- per allenamento e da competizione

Dimensione: 2m x 7 cm

■ FASCE GINOCCHIO SOLLEVAMENTO PESI

Le Fasce ginocchio per sollevamento pesi G5HT sono elastiche e ultrasensibili. Si utilizzano per il sollevamento pesi e quindi forniscono sostegno al ginocchio per ridurre gli infortuni.

COD: GGE-1PB



Crema e oli scaldamuscoli originali thailandesi, utilizzati per gli allenamenti e le gare di Thai Boxe, Kick Boxing e Muay Thai.

Questa eccezionale crema non è solo presente nelle borse tutti i più grandi campioni del mondo combat, ma è già utilizzata da persone di ogni età e professione, dagli atleti professionisti, maratoneti, sciatori, calciatori ecc. ai vigili del fuoco, dagli atleti amatoriali fino a persone che lavorano nell'esercito o nelle forze dell'ordine e da chiunque soffra di qualsiasi tipo di mobilità articolare limitata o stanchezza muscolare.

Modalità d'uso

Basta applicare la crema Namman Muay sulle parti desiderate fino a due volte al giorno massaggiando leggermente fino a completo assorbimento.

Avvertenze

Solo per uso esterno

Evitare il contatto con gli occhi, mucose, ascelle o altre parti sensibili del corpo.

Lavarsi le mani dopo l'utilizzo

Il prodotto non deve essere applicato se siete allergici a una o più componenti

Non usare il prodotto se siete incinta, sospettate di esserlo o se state allattando

Il prodotto non deve essere applicato su ferite aperte

Non ingerire



NML120 (120ML) OLIO



NMC100 (100GR) CREMA
NMC030 (30GR) CREMA



NML450 (450ML) OLIO



Rinfresca

Subito dopo l'applicazione, l'olio thai Namman Muay comincia ad agire dando ai muscoli una sensazione rinfrescante ed elettrizzante. L'effetto freddo reduce il gonfiore causato dal infiammazione muscolare.



Scalda

Tra una decina di minuti la sensazione passa ad un calore intenso che avvolge la parte affetta, accelerando la circolazione sanguinea. ùa



Rigenera

Namman Muay grazie al Eugenolo agisce anche di notte e aiuta i muscoli a rigenerarsi più rapidamente.

Sport Line Cosmetics

NAICOS
ITALY

I prodotti **Naicos Sport Line**, prevengono il rischio legato agli infortuni, migliorano la pratica sportiva, ottimizzano il processo di rilassamento dopo l'attività.



CREMA DEFATICANTE 150 ml

Consente un recupero immediato della funzionalità muscolare e articolare; massaggiata con cura dopo la prestazione sportiva ottimizza il defaticamento e favorisce il recupero fisico e la reidratazione della pelle. Contiene: Calendula (lenitiva), Fucus (disarrossante), Artiglio del Diavolo (antinfiammatorio), Ortica (cicatrizante) e Mentolo (rinfrescante e tonificante).

**CODICE
SCC14 (150 ML)**



OLIO RISCALDANTE 200 ml

Olio da massaggio con potere riscaldante per preparare la muscolatura all'attività sportiva. Consigliato anche nei mesi freddi e in condizioni atmosferiche sfavorevoli. L'olio ha un'azione impermeabilizzante, lascia la pelle libera di traspirare e dona un effetto lucido che risalta il tono muscolare, garantisce una rapida affluenza di sangue ai tessuti muscolari, permettendo una maggiore ossigenazione e riducendo il rischio di formazione di acido lattico.

**CODICE
SCC16 (200ML)**



CREMA RISCALDANTE 150 ml

Consente un veloce riscaldamento e riduce i rischi di infortuni causati dalle partenze a freddo. Attiva e prepara la muscolatura e le articolazioni allo sforzo intenso di una gara o di un allenamento. Consigliato anche nei mesi freddi e in condizioni atmosferiche sfavorevoli.

**CODICE
SCC15 (150 ML)**



G5-HT PIASTRA BLOCCA EMATOMI

Piastra decongestionante per ematomi.

Da tenere nella borsa medica, indispensabile agli incontri ma anche durante gli allenamenti.

Fornita con comoda scatola in cartone riciclato.

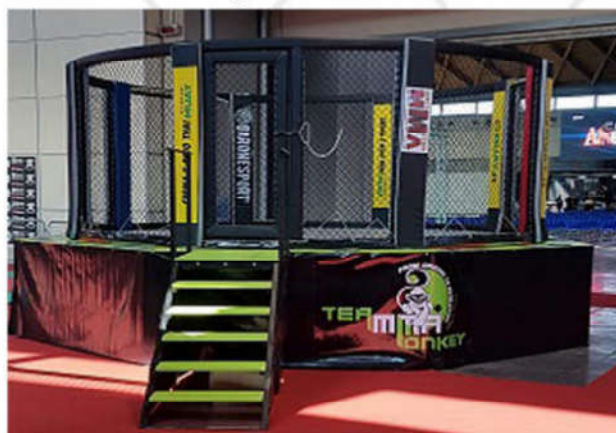
CCOD: GPM-15

■ **RING e GABBIE** **Made in Italy**

Ring e gabbie a terra o rialzati, realizzati con misure standard o personalizzati in base alle esigenze del cliente complete di accessori e grafiche.
È possibile acquistare i pezzi di ricambio o singole parti sia del ring che della gabbia.



ring a terra



gabbia rialzata



gabbia a terra



ring rialzato

FIGHT TIMER ELETTRONICO

FIGHT TIMER è ideale per le attività sportive e di palestra (gare, allenamenti, fitness) in cui si eseguono sequenze di azione-pausa di durata prestabilita, quali: boxe, spinning, aerobica, kickboxing, taekwondo, ...

ADATTO MONTAGGIO A PARETE

CODICE : 150

PRODOTTO MADE IN ITALY



Con telecomando

modello 150 + telecomando a batteria, portata max 15mt

CODICE :150-2



Scheda tecnica:

- Disponibilità di 5 Timer, ciascuno facilmente attivabile con il tasto corrispondente, associabili a molteplici attività sportive senza la necessità di impostarne ogni volta i tempi.
 - Possibilità di ottenere vari modi di funzionamento mediante la programmazione di 4 parametri per ogni Timer: tempo di azione, di pausa, di pausa finale [0-90 minuti] e numero delle sequenze [0-99].
- Modalità di conteggio del tempo in avanti oppure all'indietro.

Per maggiori dettagli visitare il sito

WWW.GARONESPORT.COM

PERSONALIZZAZIONI

Su richiesta si possono effettuare personalizzazioni sulle protezioni, guanti e abbigliamento.

Il preventivo incluso con esse incluse dovrà esser richiesto presso i nostri uffici.



ARTICOLI PER PREMIAZIONI

realizzazione e fornitura di articoli per premiazioni:

- coppe
- medaglie
- targhe
- cinture
- attestati
- diplomi

Coppe e targhe



Cintura



Medaglie personalizzate di ogni grandezza

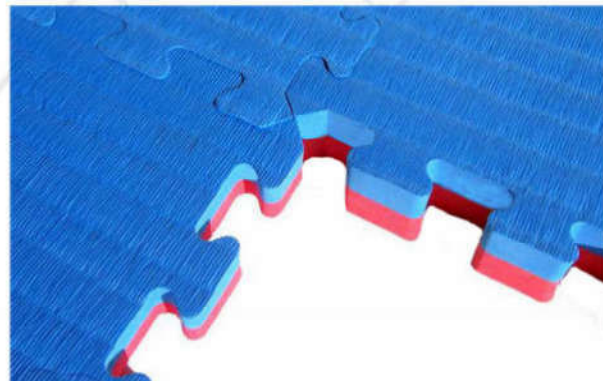
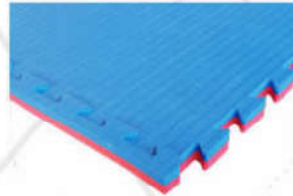


■ TATAMI pattern "PAGLIA DI RISO"

Tatami in EVA (Etilene vinil acetato) di importazione alta densità, pattern " paglia di riso", antiscivolo, inodore, cornici su 2 lati per ogni pannello.
Non tossico, flessibile e morbido, impermeabile e antiscivolo.
Facile da pulire, conservare e montare.

MISURE E COLORI: (pannelli 100x100cm)

spessore 2,2cm.....CODICE : TF2.2BR rosso/blu
TF2.2RB rosso/nero
spessore 3cm.....CODICE : TF3BR rosso/blu
spessore 4cm.....CODICE : TF4BR rosso/blu
TF4RB rosso/nero



■ PAVIMENTAZIONE ANTITRAUMA DA CROSSFIT PALESTRA

La nostra pavimentazione antitrauma è una pavimentazione di sicurezza per palestre polifunzionali e centri fitness

*La pavimentazione antitrauma è a mattonella da 100*100 cm e di varie altezze disponibili. Le altezze disponibili sono: 1-2-3-4 cm.*

Il prodotto ha una superficie rifinita e disponibile con e senza fuga; La consistenza della pavimentazione può essere grana fine o grana media. E' Realizzata in gomma riciclata, unisce in perfetta armonia l'utilizzo con l'ambiente.

Materiale ultrasensibile , antitrauma, protegge i pavimenti dalla caduta dei pesi senza deformarsi o rovinarsi. Semplice da posare e spostare, adatto per soluzioni sia interne che esterne (in base allo spessore).

Il peso di ogni metro quadro cambia in base allo spessore.

Riportiamo due esempi:

*100*100*1 cm circa 10 kg*

*100*100*2 cm circa 18 kg.*

Tutte queste caratteristiche fanno di questa pavimentazione una tra le piu' sicure e solide.



TOORX

PROFESSIONAL LINE

*Forte dell'esperienza maturata nell'ambito del fitness, che ha collocato TOORX al vertice dei produttori italiani di attrezzature sportive:
propone tapis roulant, biciclette da camera, ellittiche, stepper, vogatori, panche, stazioni multifunzioni, accessori pesistica e attrezzatura varia per l'allestimento della tua palestra.*

*TOORX PROFESSIONAL LINE è il brand dedicato al mondo Commercial, con una collezione di prodotti, progettati e ideati per coprire a 360° le richieste delle palestre e dei personal trainer.
Una linea completa e sempre in espansione, frutto di un'attenta ricerca sui materiali, sulla biomeccanica degli esercizi e sul design ricercato made in Italy.*

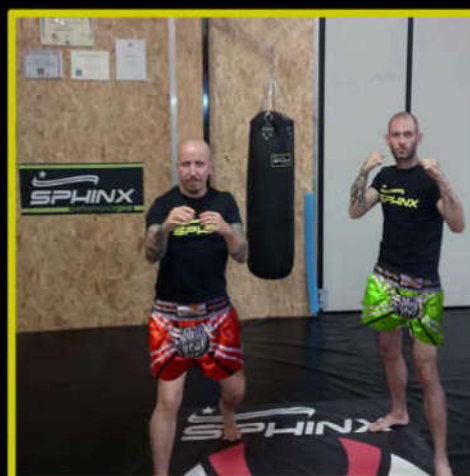




M° GIULIO MORGANTE
Centurion Club Manduria
Promoter del Cage Warrior Italy
e del Lutador .



M° FEDERICO CONTI
Presidente M.T.E.
Direttore Nazione settore Muay
Thai WTKA



M° CLAUDIO PICCI
Mugello Martial Arts con
Marco Vegni



M° OTTAVIO PANUNZIO
Giudice Arbitro Nazionale,
Commissario Regionale Puglia FIKBMS.



M° GIANLUCA RAGNO
Cutman professionista



M° MATTEO VIGNALI
A.S.D. ACCADEMIA EUROPEA



M° ALIOSHJA BUZZONI
Team OYAMA
Promoter KATAKOMBAT



M° MARCO PIEROPAN
TEAM PIEROPAN



M° FABIO GIANNELLI
Mirafiori Kombat



M° ARMANDO CARVELLI
Team Carvelli Perreca



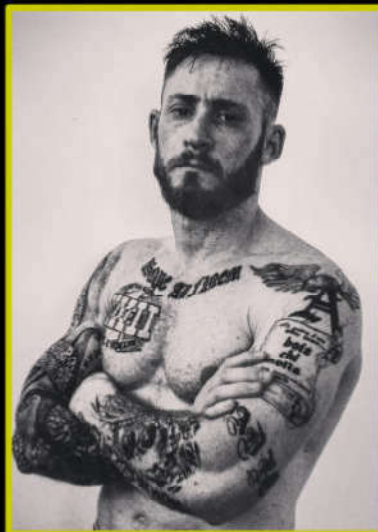
M° NICCOLO ROSSO
Bujanen



M° MARCO CALANDRETTI
Direttore tecnico Kombat Sport
Moncalieri



M° ENZO BARBIERE
Action Team Italia



M° PEPPE "BERSERKER" ROSANA
Fighter & coach Legio's Top
Team Montagnana



ADDESTRAMENTO ESTREMO



M° MATTEO TANCREDI
Boxe Chieri



GARONESPORT



GARONE WORLD COMMERCE s.r.l.
FRAZ. MASIO 77 10046 POIRINO (TO)

info@garonesport.com

0119451383

+39 379 1262528

WWW.GARONESPORT.COM

CATALOGO 2020

Garone Sport sostiene e collabora con le seguenti federazioni,
utilizza i nostri prodotti nei loro circuiti

